

Verfahren

Verfahren – ein Automationsbaustein der Tünkers-Gruppe



Schwenkeinheiten

KS 63

- Kleinste Schwenkeinheit
- Flachovalzylinder
- Stufenlose Einstellung des Öffnungswinkel im Bereich 5 – 135°



	KS 63
Lastmoment (Nm)	23
Zylinder Ø (mm)	63
Abmaße (lxhtx) (mm)	335x106 x78
Gewicht (kg)	6,8

KS...

- Konstanter Drehmomentverlauf
- Pneumatikzylinder Ø 80-200 mm



	KS 80.5	KS 100.5	KS 125.5	KS 160.5	KS 200.5
Lastmoment (Nm)	90	140	240	410	650
Zylinder Ø (mm)	80	100	125	160	200
Abmaße (lxhtx) (mm)	145x210 x604	145x210 x602	176x100 x730	176x100 x746	176x100 x751
Gewicht (kg)	30	35	65	75	85

KSV...

- Schwenkeinheit mit variablem Öffnungswinkel
- Bewährte Verstell-Mechanik nach dem Prinzip der Vario-Spanner-Serie



	KSV 80.5	KSV 100.5	KSV 125.5	KSV 160.5	KSV 200.5
Lastmoment (Nm)	90	140	250	410	650
Zylinder Ø (mm)	80	100	125	160	200
Abmaße (lxhtx) (mm)	679,5x80 x209,5	683,5x110 x209,5	804,5x140 x269	820,5x170,5 x269	825,5x220 x269
Gewicht (kg)	31	42	64	90	115

KSD...

- Schmale Bauform mit Flachovalzylinder
- verriegelte Endlage
- maximaler Schließwinkel 180°



	KSD 63	KSD 80
Lastmoment (Nm)	50	90
Zylinder Ø (mm)	63	80
Abmaße (lxhtx) (mm)	680x54 x220,5	730x62 x230,5
Gewicht (kg)	ca. 20	ca. 22

KSF...

- Flachbauform mit Flachovalzylinder
- verriegelte Endlage
- maximaler Schwenkwinkel 135°



	KSF 63	KSF 80
Lastmoment (Nm)	50	100
Zylinder Ø (mm)	63	80
Abmaße (lxhtx) (mm)	530x52 x155	500x62 x155
Gewicht (kg)	17	19

EGS...

- Elektroschwenkeinheit
- Kraftübersetzung mit spielfreiem Globoidgetriebe
- Antrieb mit FU, Bremse und Absolutwertgeber



	EGS 125	EGS 250	EGS 500
Lastmoment (Nm)	125	250	500
Zylinder Ø (mm)	125	250	500
Abmaße (lxhtx) (mm)	598x187 x208	684x187 x215	743x216 x265
Gewicht (kg)	32	65	110

Linearzylinder

SZKD...

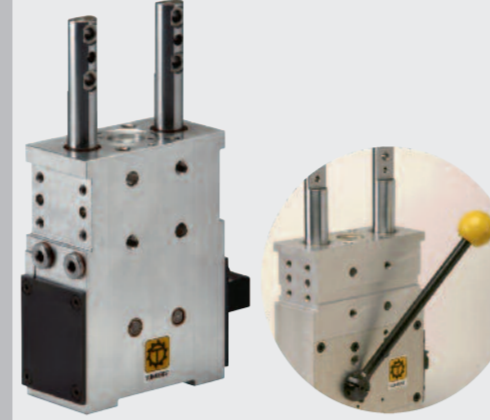
- Direkt angetriebener Linearzylinder mit Tandemkolbenstange
- Optional mit Handzustellung
- kompakte und robuste Grundkonstruktion für Präzisions-Hub- und Schubaufgaben



	SZKD 40	SZKD 63.5	SZKD 80
Zugkraft (kN)	0,4	1,4	1,3
Schubkraft (kN)	0,6	1,4	1,3
Zylinder Ø (mm)	40	63	80
Abmaße (lxhtx) (mm)	147x68,5 x43	283x120 x45	240x224 x80
Gewicht (kg)	1,3	4,95	34

SZVD...

- Dualhubstangen
- Optional mit Handzustellung
- Aluminiumgehäuse



	SZVD 32	SZVD 50
Zugkraft (kN)	0,60	2,0
Schubkraft (kN)	0,60	2,0
Zylinder Ø (mm)	32	50
Abmaße (lxhtx) (mm)	210x100 x50	328x160 x64
Gewicht (kg)	2	7

SZV...

- Lineareinheit mit Kniehebelübersetzung
- Verriegelte Endlage
- Option Handzustellung



	SZV 40	SZV 60
Zugkraft (kN)	0,36	0,80
Schubkraft (kN)	0,45	0,88
Zylinder Ø (mm)	40	60
Abmaße (lxhtx) (mm)	313x115 x45	425x175 x80
Gewicht (kg)	ca. 3,5	9,2

FGPU 60...

- Linearzylinder im Eurogreiferprofil
- Verlängerung des Greiferprofils
- Für Mehr-Varianten-Greifer



	FGPU 60
Lastmoment (Nm)	6
Hub (mm)	50
Abmaße (lxhtx) (mm)	300x150 x100
Gewicht (kg)	9,9

Hubeinheiten

MZVD...

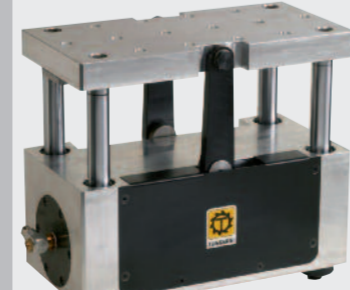
- Antrieb mittels im Gehäuse angeordneten Multikraftzylinder mit Endlagenverriegelung
- doppelte Hubsäulen
- geschlossenes Gehäuse in Aluminiumausführung



	MZVD 40-40	MZVD 40-80	MZVD 40-120	MZVD 63-120
Anstellkraft (kN)	0,7	0,7	0,7	1,75
Spannkraft (kN)	4	4	4	10
Zylinder Ø (mm)	40	40	40	63
Abmaße (lxhtx) (mm)	253x200 x100	293x200 x100	333x200 x100	400x250 x125
Gewicht (kg)	17,5	19	20,5	35

HT 80...

- Hubtisch mit 100mm Verfahweg
- Tischplatte optional mit Bohrbild nach Kundenwunsch
- mech. verriegelte Endlage durch Übertotpunktstellung der Kniehebelschwinge

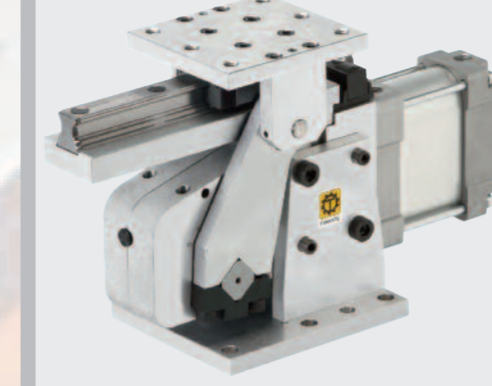


	HT 80
Hubkraft (kN)	0,9
Zylinder Ø (mm)	80
Abmaße (lxhtx) (mm)	300x340 x172
Gewicht (kg)	30

Verfahrenseinheiten

LE 15

- Verfahrenseinheit mit pneum. Antrieb
- mechanische Endlagenverriegelung



	LE 15
Belastungskraft (kN)	0,15
Zylinder Ø (mm)	15
Abmaße (lxhtx) (mm)	337x202,5 x125
Gewicht (kg)	7,6

LE 30

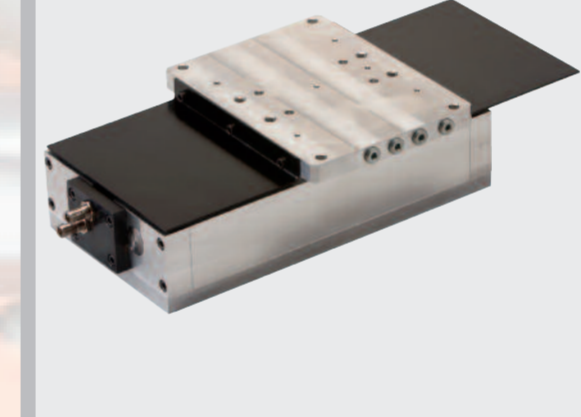
- Verfahrenseinheit mit pneum. Antrieb
- mechanische Endlagenverriegelung



	LE 30
Belastungskraft (kN)	0,3
Zylinder Ø (mm)	30
Abmaße (lxhtx) (mm)	475x244 x130,5
Gewicht (kg)	24

LE 60

- Verfahrenseinheit mit pneum. Antrieb
- mechanische Endlagenverriegelung
- Optional mit Schutzeinhausung



	LE 60
Belastungskraft (kN)	0,3
Zylinder Ø (mm)	60
Abmaße (lxhtx) (mm)	542x226 x100
Gewicht (kg)	13,5

LE...

- Verfahrenseinheit mit pneum. Antrieb
- mechanische Endlagenverriegelung



	LE 100	LE 100.1	LE 200
Belastungskraft (kN)	1,0	1,0	2,0
Zylinder Ø (mm)	63	63	80
Abmaße (lxhtx) (mm)	1375x305 x105	514x305 x105	1570x405 x130
Gewicht (kg)	30	30	30

Dreheinheiten

TD...

- Drehtisch mit Spannerantrieb
- einfache Ansteuerung
- Endlagen verriegelt



	TD 215	TD 360
Belastungskraft (kN)	0,3	0,2
Zylinder Ø (mm)	63	80
Abmaße (lxhtx) (mm)	351,5x185 x155	750x400 x155
Gewicht (kg)	ca. 14	ca. 35

RT4-C

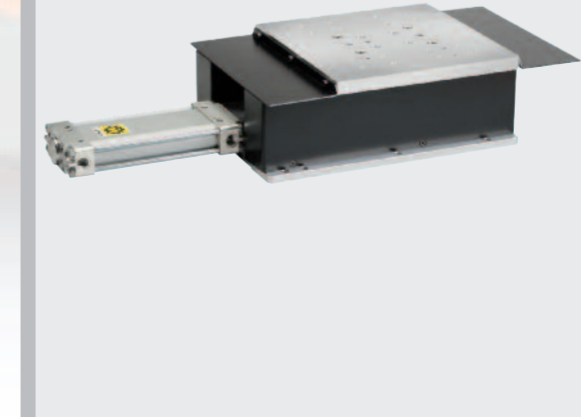
- Rotationstakeinheit
- Minidrehtisch mit Pneumatikschieberantrieb
- Anwendung als kompakte Dreh-/Wechseleinheit



	RT4-C
Drehmoment (kN)	4
Zylinder Ø (mm)	25
Abmaße (lxhtx) (mm)	110x80 x60
Gewicht (kg)	1,7

LEV 100

- Verfahrenseinheit mit pneum. Antrieb
- Spielfrei verriegelt in beiden Endlagen
- Option: einstellbarer Vario-Hub



	LEV 100
Lastmoment (Nm)	100
Zylinder Ø (mm)	63
Abmaße (lxhtx) (mm)	L = 705 bei 100 Hub B = 305 T = 140

Elektrolineareinheit

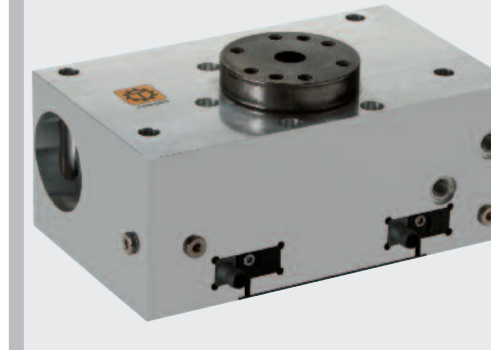
- Verfahrenseinheit mit pneum. Antrieb
- mechanische Endlagenverriegelung



	ELE 100	ELE 200
Belastungskraft (kN)	1,0	2,0
Zylinder Ø (mm)	100	200
Abmaße (lxhtx) (mm)	515x305 x135	1115x405 x135
Gewicht (kg)	60	100

RT40

- Rotationstakeinheit
- Drehtisch mit Pneumatikschieberantrieb
- Anwendung als kompakte Dreh-/Wechseleinheit



	RT40
Drehmoment (kN)	40
Zylinder Ø (mm)	60
Abmaße (lxhtx) (mm)	270x170 x130
Gewicht (kg)	14